

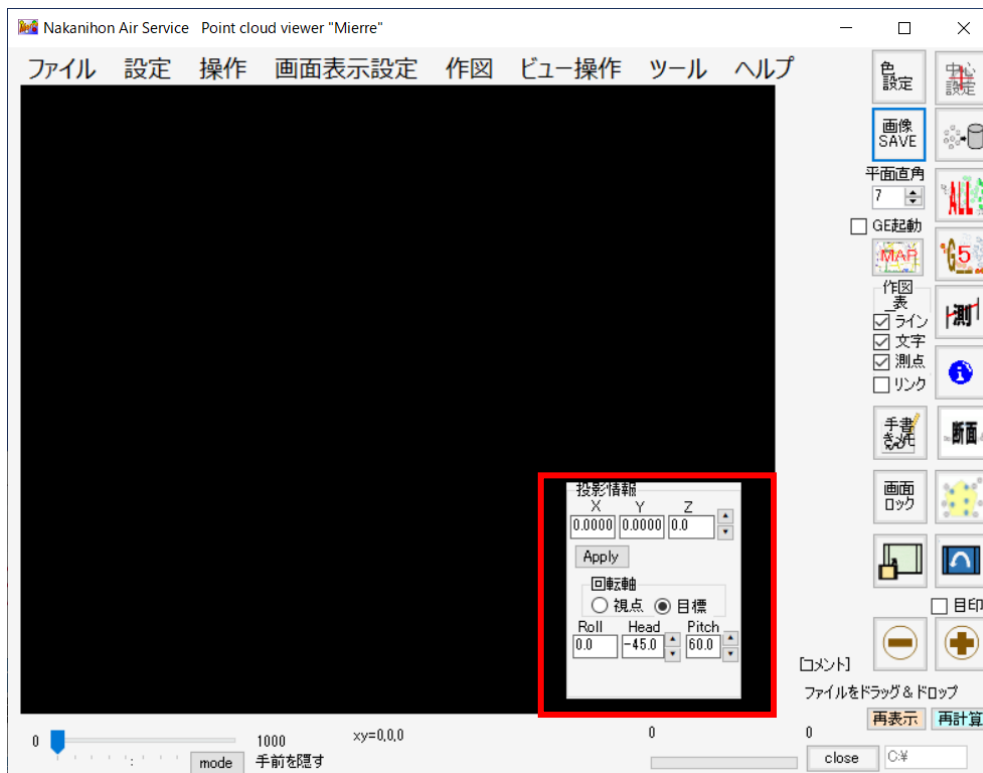
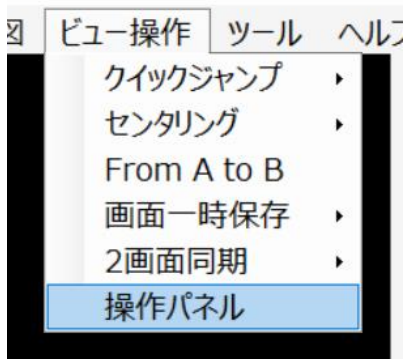
## 点群の閲覧（簡単操作）について

### ① 回転中心の設定

対象とする点群をダブルクリックする。

マウスを使って回転する際もその箇所が中心になります。

### ② ビュー操作/操作パネル



仰角操作（Pitch） 真上：0 斜めに見下ろす：45 真横から見る：90

方向（Head）：北向き：0 西向き：90 南向き：180

任意の数値をいれてもよいですが、数値のあるボックスをダブルクリックしてジャンプできます。